



I wish  
they'd chosen  
PrintCon!

Auszug aus dem H&G Kundenmagazin Read:IT

Die vollständige Ausgabe finden Sie unter: [www.hug.de/readit-magazin/](http://www.hug.de/readit-magazin/)

## Druckflotten-Management

# PRINTCON: DAS DASHBOARD FÜR DIE GANZE DRUCKFLOTTE

Volle Kontrolle vom zentralen Dashboard aus: PrintCon liefert alle Informationen auf einen Blick: von der akuten Störung bis zur langfristigen Entwicklung des Druckvolumens. Die zuverlässige Verbrauchsprognose mit Nachbestellfunktion erübrigt die Lagerhaltung von Verbrauchsmaterial, während die Anbindung ans Ticketsystem für die schnelle Behebung technischer Störungen sorgt.

Wer die Drucker und Multifunktionsgeräte seines Unternehmens effizient nutzen will, braucht verlässliche Daten. Die Druckflotten-Managementsoftware PrintCon liefert jederzeit verlässliche Daten zur Entwicklung des Druckvolumens. Das Druckvolumen wird im zeitlichen Verlauf als Chart und tabellarisch dargestellt. Verschiedene Zeitfenster (sieben Tage, ein Monat oder ein Jahr) können ausgewählt und miteinander verglichen werden, wie beispielsweise das aktuelle mit dem vorherigen Quartal oder dem gleichen Quartal des Vorjahres.

Ein intelligenter Algorithmus beseitigt das Problem schwer lesbarer Verbrauchs-Charts von beispielsweise

Toner oder Walzen. Er erkennt außerdem Falschmeldungen hinsichtlich Tonerstand und Verbrauchsstatus, so dass diese nicht in die Auswertungen einfließen und sich geglättete Kurven mit verlässlicher Aussagekraft ergeben.

### Störungen sofort erkennen und mit einem Mausklick melden

Geräte, die nicht einsatzbereit sind, werden in einer Übersicht hervorgehoben, mit Standort und Eckdaten zur Plausibilität. Fehlen lediglich Tinte oder Toner, reicht ein Mausklick, um sofort die passende Kartusche für das Gerät nachzubestellen. Drückt das Gerät aufgrund

einer technischen Störung nicht, kann sofort aus PrintCon heraus ein Ticket mit allen Daten des betroffenen Geräts beim zuständigen Service Desk im Haus oder direkt bei Hansen & Gieraths eröffnet werden. Auch der Bearbeitungsstand des Tickets bzw. der Reparaturstatus des Geräts lässt sich in PrintCon unmittelbar weiterverfolgen.

Ein neuartiger Algorithmus prognostiziert, wann bei welchem Gerät Toner, Tinte oder Wartungsmaterial leerlaufen wird. Durch die „7-Tage-Vorschau“ wird die unangenehme Situation „nicht druckfähig“ vorausschauend vermieden – bei gleichzeitiger optimaler Nutzung von Toner, Tinte und Wartungsmaterial. So lassen sich alle Verbrauchsmaterialien just in time ordern. Kostenintensive, platzraubende Lagerhaltung gehört der Vergangenheit an.

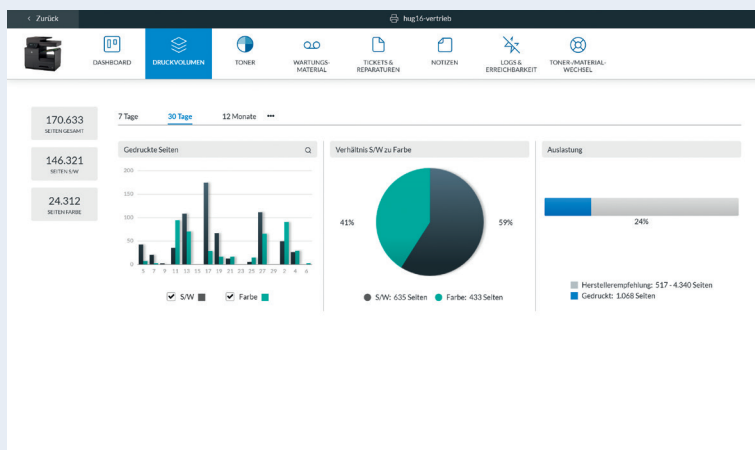
**Zentrales, effizientes Druckflotten-Management – auch für verteilte Standorte**

Mit der integrierten Standortverwaltung lassen sich auch große, über mehrere Standorte verteilte Druckerflotten übersichtlich und effizient managen. Das Druckvolumen, aufgetretene Probleme oder bald leerlaufende Geräte lassen sich für die gesamte Flotte oder auch pro Gebäude oder Etage konsolidiert auswerten. Damit können u.a. auch Aussagen zur optimalen Anordnung der Drucker getroffen werden.

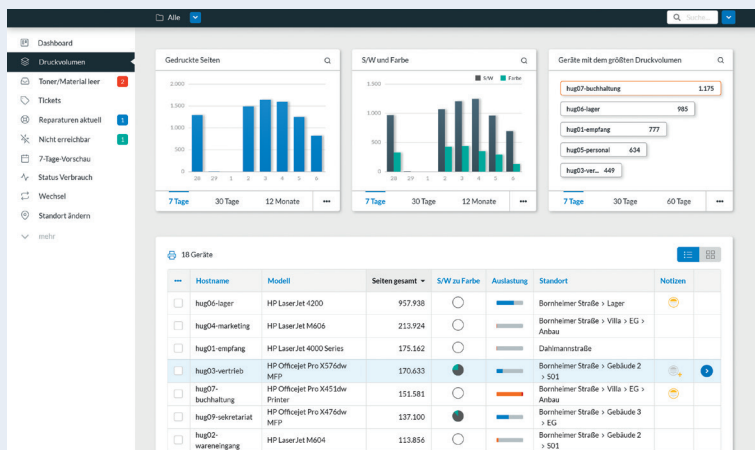
Mit der Flottenoptimierung werden Punkte aufgezeigt, an denen kostensparender und effizienter gearbeitet werden kann.

**EINE FRAGE DER WIRTSCHAFTLICHKEIT: DAS DRUCKVOLUMEN AUSWERTEN**

Die übersichtlichen Grafiken zeigen die Auslastung der Geräte auf einen Blick.



Für jedes einzelne Gerät lassen sich alle Details abrufen. Der integrierte Abgleich mit den empfohlenen Nutzungsdaten des Herstellers hilft bei der Beurteilung, ob die Geräteklasse für die tatsächliche Nutzung sinnvoll gewählt ist.



Die Übersicht weist den Gesamtverbrauch der Druckerflotte aus sowie die meistgenutzten Geräte. Sowohl in der kumulierten Ansicht wie auch für jedes einzelne Gerät lassen sich periodische Vergleiche anstellen, um die Entwicklung des Druckvolumens zu beurteilen. Alle Daten können auf Knopfdruck exportiert werden.

## ÜBERSICHT VON TONERSTAND BIS WARTUNGSHISTORIE

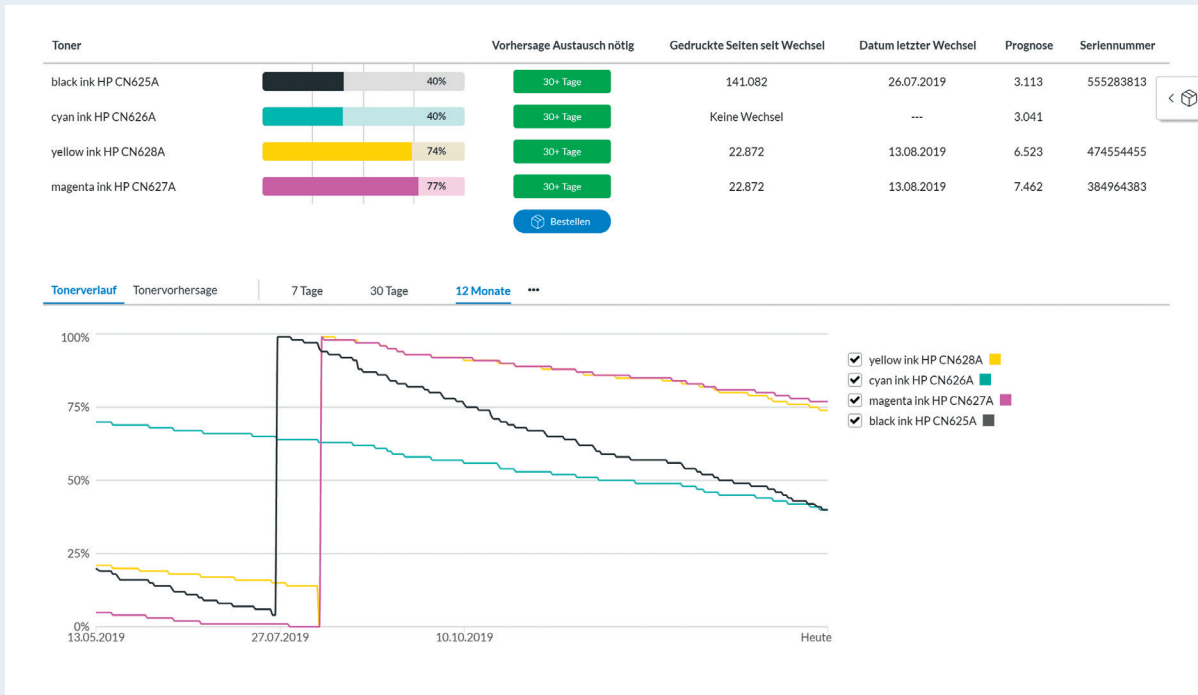
Das zentrale Dashboard von PrintCon zeigt alle Informationen zu einem Gerät auf einen Blick: von Basisdaten über Verbrauchsdaten bis hin zu technischen Informationen über Erreichbarkeit und Reparaturhistorie. Außerdem lässt sich per Klick einfach Toner nachbestellen oder ein Störungsticket eröffnen.

The screenshot shows the PrintCon dashboard for device 'hug16-vertrieb4'. The interface includes a navigation bar with menu items like 'DASHBOARD', 'DRUCKVOLUMEN', 'TONER', 'WARTUNGSMATERIAL', 'TICKETS & REPARATUREN', 'NOTIZEN', 'LOGS & ERREICHBARKEIT', and 'TONER-/MATERIAL-WECHSEL'. The main content area displays device details, toner levels, maintenance material status, and a list of tickets and repair orders. The dashboard is annotated with 12 numbered callouts (1-12) highlighting key features.

1. Alles Wichtige auf einen Blick im Dashboard
2. Standort des Geräts, einfacher Wechsel durch Standortmanagement
3. Weitere technische Eckdaten
4. Tonerstatus auf einen Blick
5. Kalkulierte Restlaufzeit, bis der erste Tonerwechsel fällig wird
6. Benutzerverwaltung mit rollenbasierten Berechtigungen
7. Weitere Detailsansichten des Geräts
8. Direkt Ticket zum Gerät erstellen
9. Eigene Notizen pro Gerät, z. B. für Besonderheiten des Geräts
10. Aktuelle Reparaturaufträge
11. Information, ob Drucker vom Agenten regulär erreichbar ist oder nicht
12. Direkte Bestellung von passendem Toner- und Wartungsmaterial

## JUST IN TIME FÜR TINTE UND TONER

Herstellerseitig melden Geräte einen niedrigen Toner- oder Tintenstand. Abhängig vom Nutzungsverhalten erfolgt dies häufig zu früh oder zu spät. PrintCon zeigt den Leerungsverlauf für jede Kartusche und prognostiziert die Restnutzungsdauer auf Grundlage der tatsächlichen Nutzung. So können Kartuschen stets just in time geordert werden.



## PRINTCON AUF EINEN BLICK

PrintCon steht für „Printer Fleet Control and Management“. Mit PrintCon werden Drucker und Multifunktionsgeräte überwacht und gemanagt.

PrintCon ist eine webbasierte Software. Zur Bedienung genügt ein üblicher Browser. Die Drucker werden über einen Agenten in regelmäßigen Abständen ausgelesen. Bei Kunden mit entsprechenden Verträgen ist dieser Agent ohnehin in Betrieb.

PrintCon ist eine Eigenentwicklung von H&G – exklusiv und maßgeschneidert für H&G-Vertragskunden. Sprechen Sie Ihren Ansprechpartner bei H&G an und lernen Sie PrintCon unverbindlich kennen.

Ebenfalls übersichtlich dargestellt wird die Einhaltung der Herstellerempfehlung in Bezug auf das maximale, aber für betreffende Geräte auch auf das minimale Druckvolumen. Die Flottenoptimierung gibt auch eine Empfehlung aus, wenn an einer Stelle ein Schwarz-Weiß-Gerät die bessere Wahl als ein Farbdrucker wäre. Dies alles dient der frühen Prävention gegen (vermeidbare) Störungen im langfristigen Betrieb. Das User Interface von PrintCon wurde nach aktuellen Standards und besonders benutzerfreundlich gestaltet. Es geht vom Informationsbedürfnis des Nutzers aus und ist damit intuitiv und ohne Einarbeitung nutzbar.



**Ihr Ansprechpartner**  
**Jan Gieraths**

**Fachbereichsleiter MPS**  
**+49 228 9080-781**  
**jan.gieraths@hug.de**